

Схема предполагаемых к использованию земель или части земельного участка

Объект: строительство ВЛ-0,4 кВ для электроснабжения объекта по адресу: Пермский край, Пермский район, Усть-Качкинское с/п, д. Гамы, ул. Мира, 16 а (Васина Л.Н.)

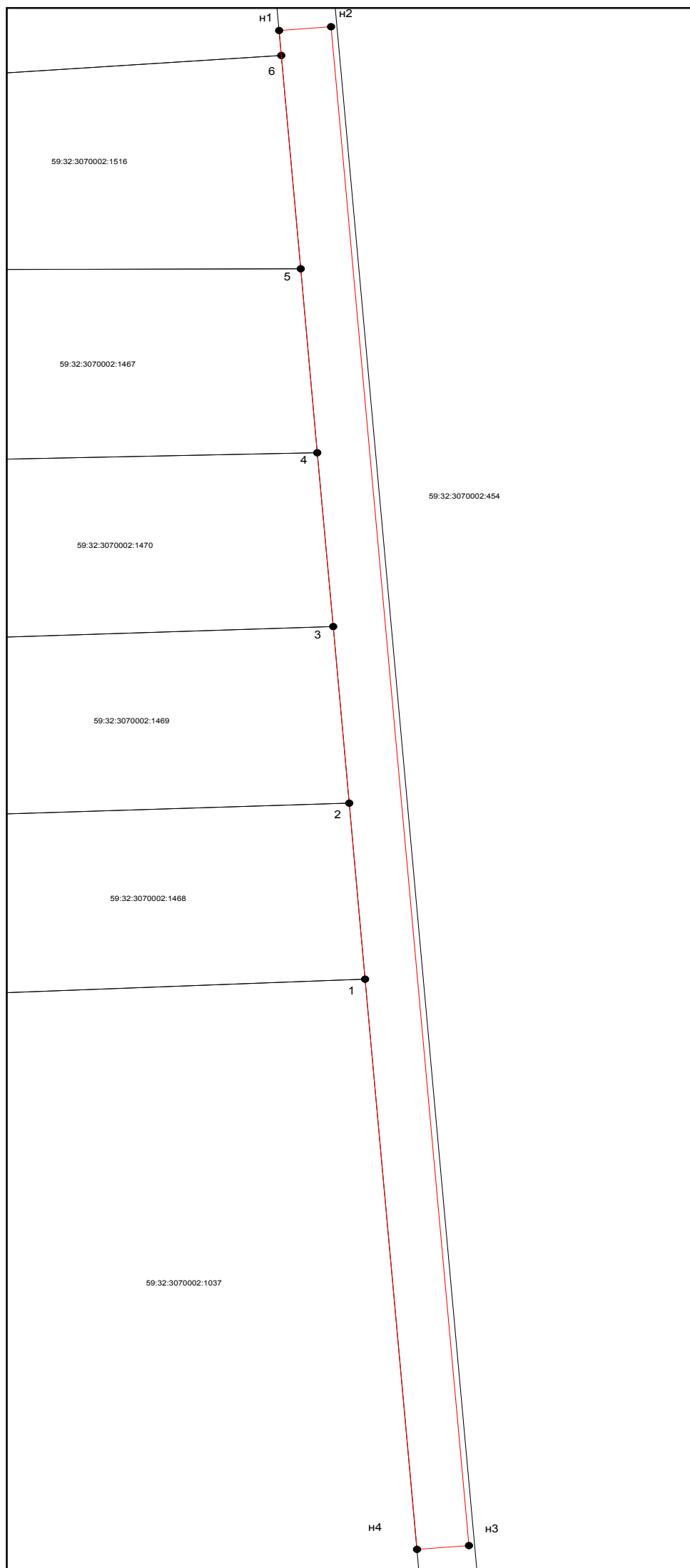
Местоположение: Пермский край, Пермский район, Усть-Качкинское с/п, д. Гамы

Площадь земель или части земельного участка, кв.м: 658

Категория земель:

Вид разрешенного использования:

Каталог координат, м		
№ точки границы	X	Y
н1	520910,81	2206096,71
н2	520911,17	2206101,19
н3	520765,43	2206113,07
н4	520765,07	2206108,59
1	520819,78	2206104,12
2	520836,67	2206102,75
3	520853,61	2206101,37
4	520870,29	2206100,00
5	520887,94	2206098,57
6	520908,42	2206096,90



Масштаб 1:500

Условные обозначения:	
—	- границы земельного участка под объект предполагаемого для использования
—	- существующая часть границы, имеющиеся в ГКН сведения о которой достаточны для определения ее местоположения
—	- граница кадастрового квартала
—	- зона с особыми условиями использования территорий
59:32:3290001	- номер кадастрового квартала
59:32:3290001:45	- номер учтенного земельного участка

Описание границ смежных землепользователей:

от точки н1 до точки н4 земли МО Усть-Качкинское с/п
от точки н4 до точки 1 участок КН 59:32:3070002:1037
от точки 1 до точки 2 участок КН 59:32:3070002:1468
от точки 2 до точки 3 участок КН 59:32:3070002:1469
от точки 3 до точки 4 участок КН 59:32:3070002:1470
от точки 4 до точки 5 участок КН 59:32:3070002:1467
от точки 5 до точки 6 участок КН 59:32:3070002:1516
от точки 6 до точки н1 участок КН 59:32:3070002:1517

Заявитель: ОАО "МРСК Урала"

