

**Схема предполагаемых к использованию земель
или части земельного участка**

Объект: строительство ВЛ-0,4 кВ для электроснабжения объекта для ЛПХ по адресу: с/п Усть-Качкинское, п. Красный Восход (Жаровцев А. И.) Пермского района, Пермского края

Местоположение: Пермский край, Пермский район, Усть-Качкинское с/п, п. Красный Восход

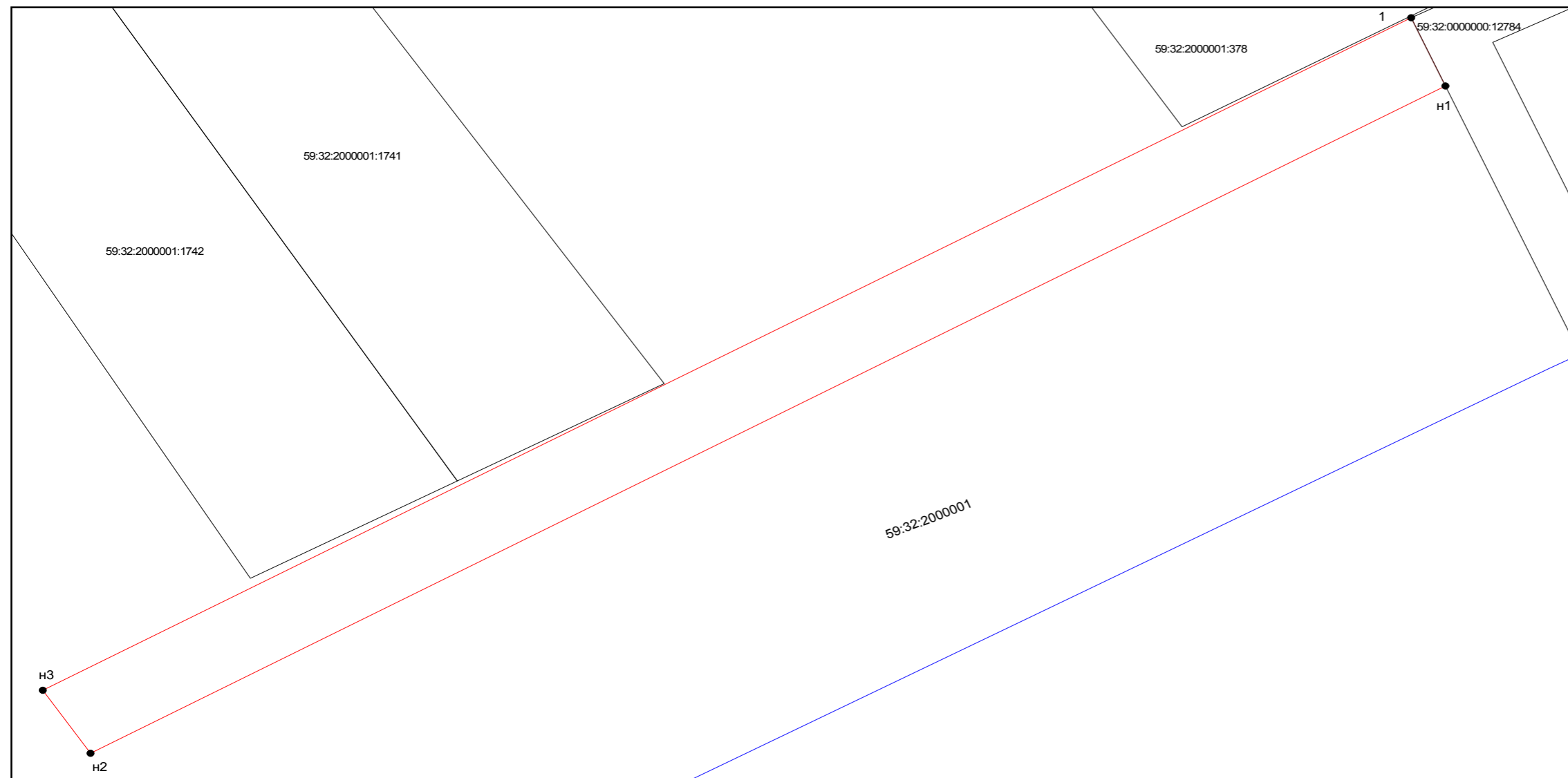
Площадь земель или части земельного участка, кв.м: 1154

Категория земель:

Вид разрешенного использования:

Каталог координат, м

№ точки границы	X	Y
1	515682,59	2199291,27
н1	515675,44	2199294,49
н2	515605,51	2199166,82
н3	515612,12	2199162,32



Масштаб 1:500

Условные обозначения:	
—	- границы земельного участка под объект предполагаемого для использования
—	- существующая часть границы, имеющиеся в ГКН сведения о которой достаточны для определения ее местоположения
—	- граница кадастрового квартала
—	- зона с особыми условиями использования территорий
59:32:3290001	- номер кадастрового квартала
59:32:3290001:45	- номер учтенного земельного участка

Описание границ смежных землепользователей:
от точки н1 до точки н1 земли МО Усть-Качкинское с/п

Заявитель: ОАО "МРСК Урала"

