

Схема предполагаемых к использованию земель или части земельного участка

Объект: ВЛ-0,4 кВ для электроснабжения 3-х объектов для ведения ЛПХ по адресу: Пермский край, Пермский район, Усть-Качкинское с/п, д.Одина,, ул.Мысовая, 1а (Морозова Ф.Р.), ул.Мысовая, 3а (Плишкина Ф.Р.), кад.№59:32:2030001:71 (Немтинов И.А.)

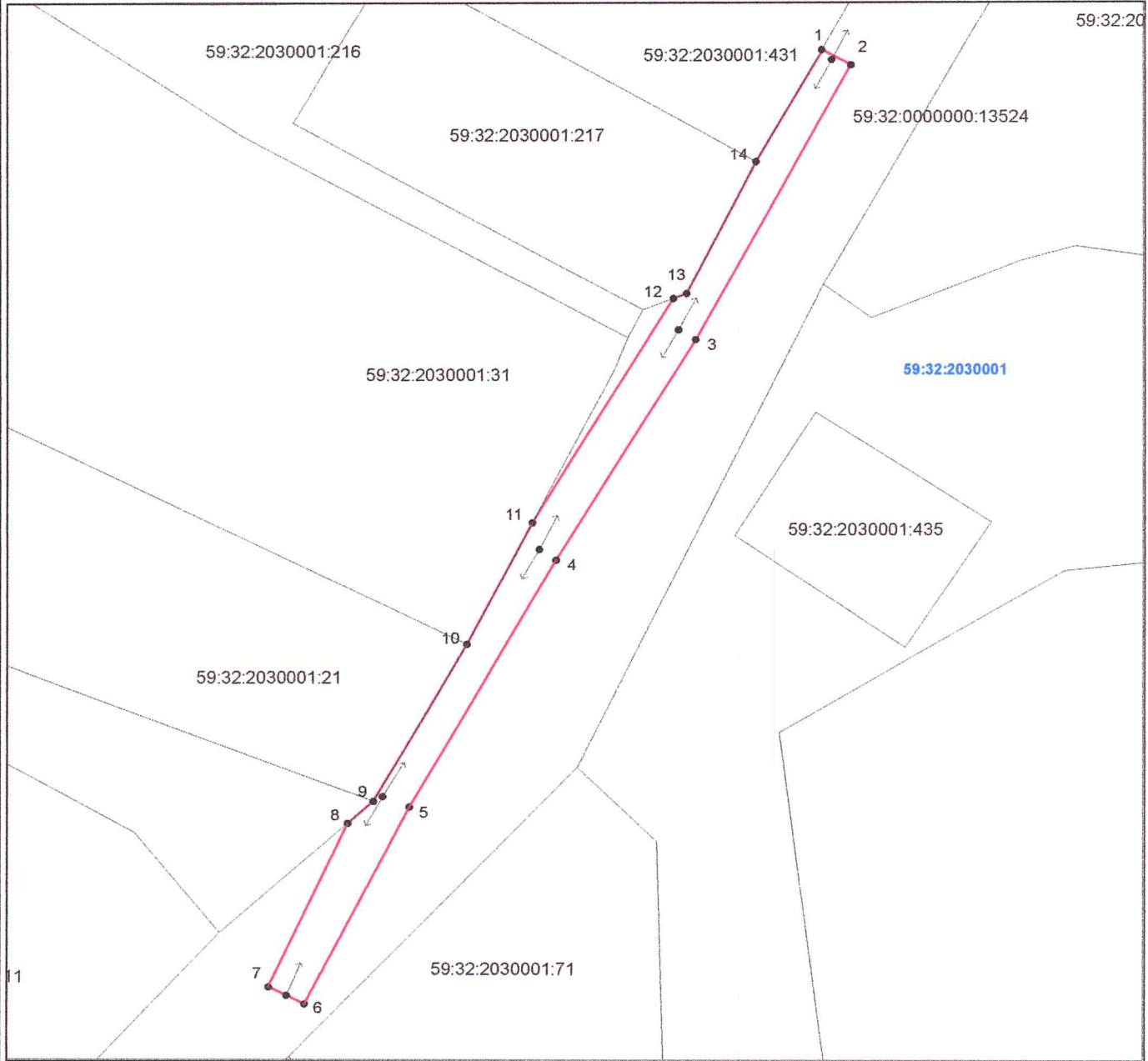
Местоположение: Пермский край, Пермский район, Усть-Качкинское с/п, д.Одина, ул.Мысовая

Площадь земель или части земельного участка, кв.м. : 409

Категория земель: земли населенных пунктов

Вид разрешенного использования земельного участка: градостроительные регламенты не действуют

Цель использования: под объекты инженерного оборудования Электроснабжения (ВЛ-0,4 кВ для электроснабжения 3-х объектов для ведения ЛПХ по адресу: Пермский край, Пермский район, Усть-Качкинское с/п, д.Одина,, ул.Мысовая, 1а (Морозова Ф.Р.), ул.Мысовая, 3а (Плишкина Ф.Р.), кад.№59:32:2030001:71 (Немтинов И.А.))



Масштаб 1:500

Описание границ смежных землепользователей
от точки 1 до точки 14 участок КН 59:32:0000000:13524

Условные обозначения:

- граница предполагаемых к использованию земель земельного участка или части земельного участка
- граница земельного участка, сведения о котором внесены в ГKN

59:32:2030001 кадастровый номер квартала
59:32:0000000:13524 кадастровый номер земельного участка

Обозначение характерных точек границ	Координаты	
	X	Y
1	520255.94	2198783.17
2	520254.42	2198786.10
3	520226.96	2198770.56
4	520204.83	2198756.56
5	520180.05	2198741.87
6	520160.14	2198731.42
7	520161.86	2198727.82
8	520178.39	2198735.72
9	520180.62	2198738.30
10	520196.36	2198747.63
11	520208.37	2198754.18
12	520231.10	2198768.31
13	520231.60	2198769.64
14	520244.76	2198776.60

Заявитель _____

МП (для юридических и индивидуальных предпринимателей)