

**Схема предполагаемых к использованию земель или части земельного участка**

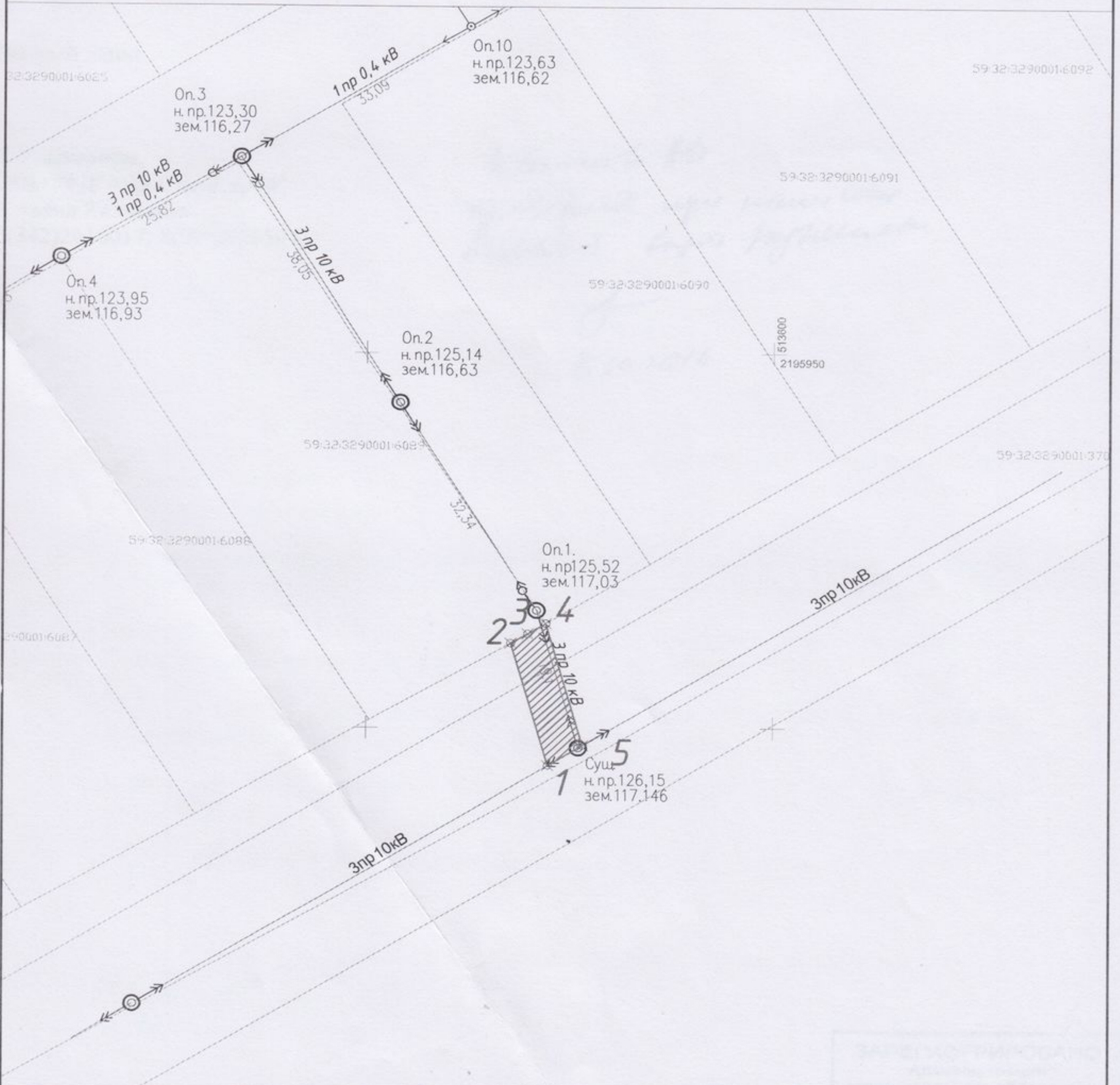
Объект: КТП, ВЛ-10кВ, ВЛ-0,4кВ для электроснабжения 13-ти объектов по адресу: Пермский край, Пермский район, Усть-Качкинское с/п, д. Луговая

Местоположение: Пермский край, Пермский район, Усть-Качкинское с/п, д. Луговая

Площадь земель или части земельного участка : 81.74 кв.м.

Вид разрешенного использования : Градостроительные регламенты не действуют

Кадастровый номер земельного участка 59:32:3290001:370



**Условные обозначения:**

- 59:01:3911641:5 - кадастровый номер земельного участка
- граница кадастрового квартала
- - граница полосы отвода с поворотными точками
- 1 (with hatched box) - полоса отвода для строительства

Примечание:

**Каталог координат, м**

№ точ.	X	Y
1	513545.02	2195922.35
2	513561.40	2195917.78
3	513562.64	2195919.85
4	513564.03	2195922.08
5	513547.68	2195926.59

**Описание границ смежных землепользователей:**

от 2 до 4 точки 59:32:3290001:6089  
Частная земля