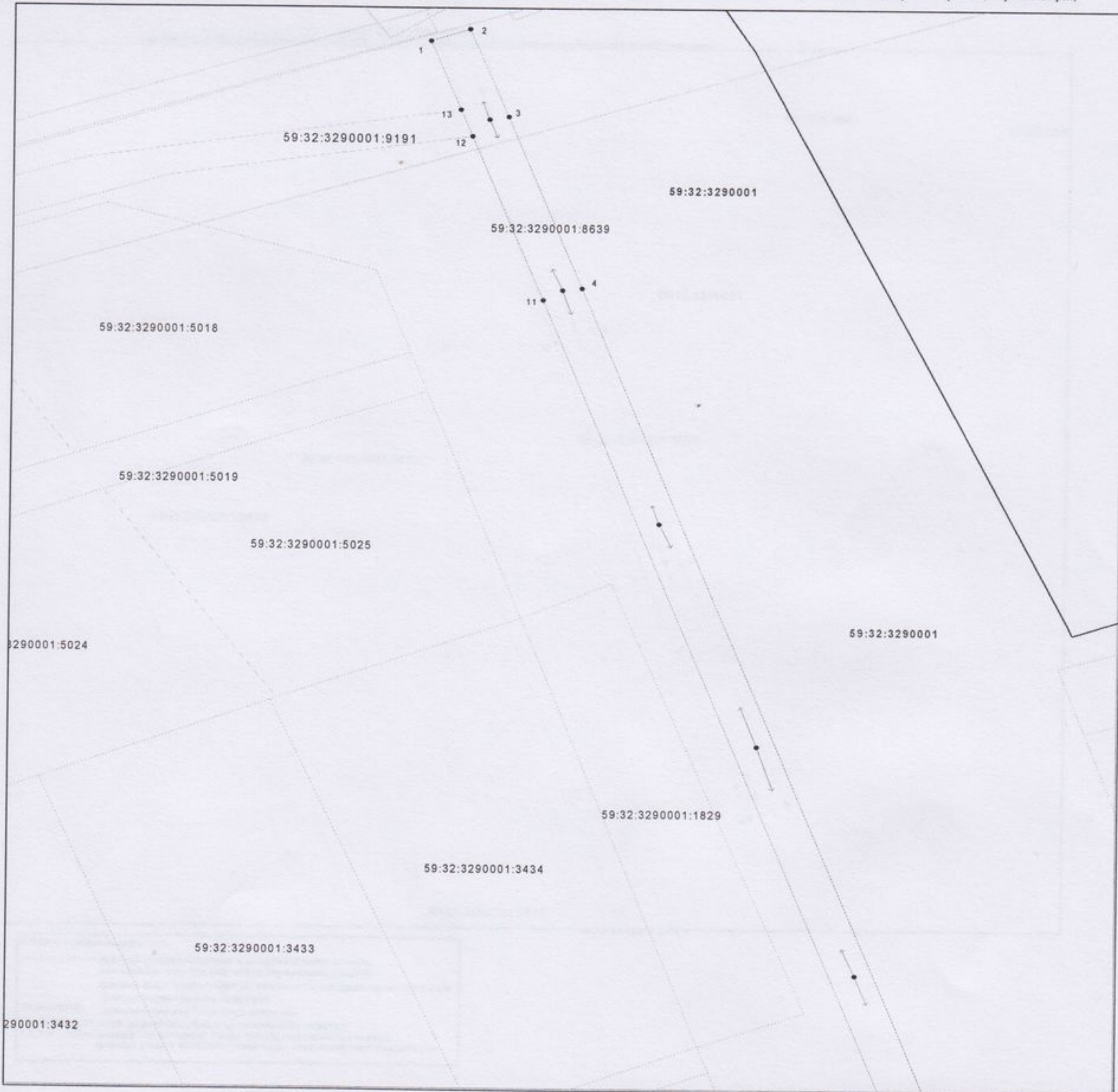


**Схема предполагаемых к использованию земель или части земельного участка**

Объект: ВКЛ-0,4 кВ  
 Местоположение: Пермский край, Пермский район, Усть-Качкинское с/п, в 0,96 км северо-восточнее п.Красный Восход  
 Площадь земель или части земельного участка, кв.м.: 1260  
 Категория земель: земли сельскохозяйственного назначения  
 Вид разрешенного использования земельного участка: градостроительные регламенты не действуют  
 Цель использования: под объекты инженерного оборудования Электроснабжения ( ВКЛ-0,4 кВ с/п Усть-Качкинское, в 0,96 км северо-восточнее п.Красный Восход, Пермского района, Пермского края)



Масштаб 1:500

Линия соединения с Листом 1

Обозначение характерных точек границ	Координаты, в МСК-59, м	
	X	Y
1	516679.56	2202232.79
2	516681.28	2202237.49
3	516668.63	2202242.26
4	516643.90	2202251.33
5	516511.47	2202299.54
6	516478.90	2202311.41
7	516445.52	2202325.07
8	516443.62	2202320.45
9	516477.10	2202306.73
10	516509.75	2202294.84
11	516642.18	2202246.63
12	516665.79	2202237.89
13	516669.61	2202236.47

**Описание границ смежных землепользователей:**

от точки 1 до точки 12 земли Усть-Качкинское с/п  
 от точки 12 до точки 13 участок КН 59:32:3290001:9191  
 от точки 13 до точки 1 Земли Усть-Качкинское с/п

Заявитель: \_\_\_\_\_  
 МП (для юридических и индивидуальных предпринимателей)



### Схема предполагаемых к использованию земель или части земельного участка

Объект: ВКЛ-0,4 кВ

Местоположение: Пермский край, Пермский район, Усть-Качакинское с/п, в 0,96 км северо-восточнее п. Красный Восход

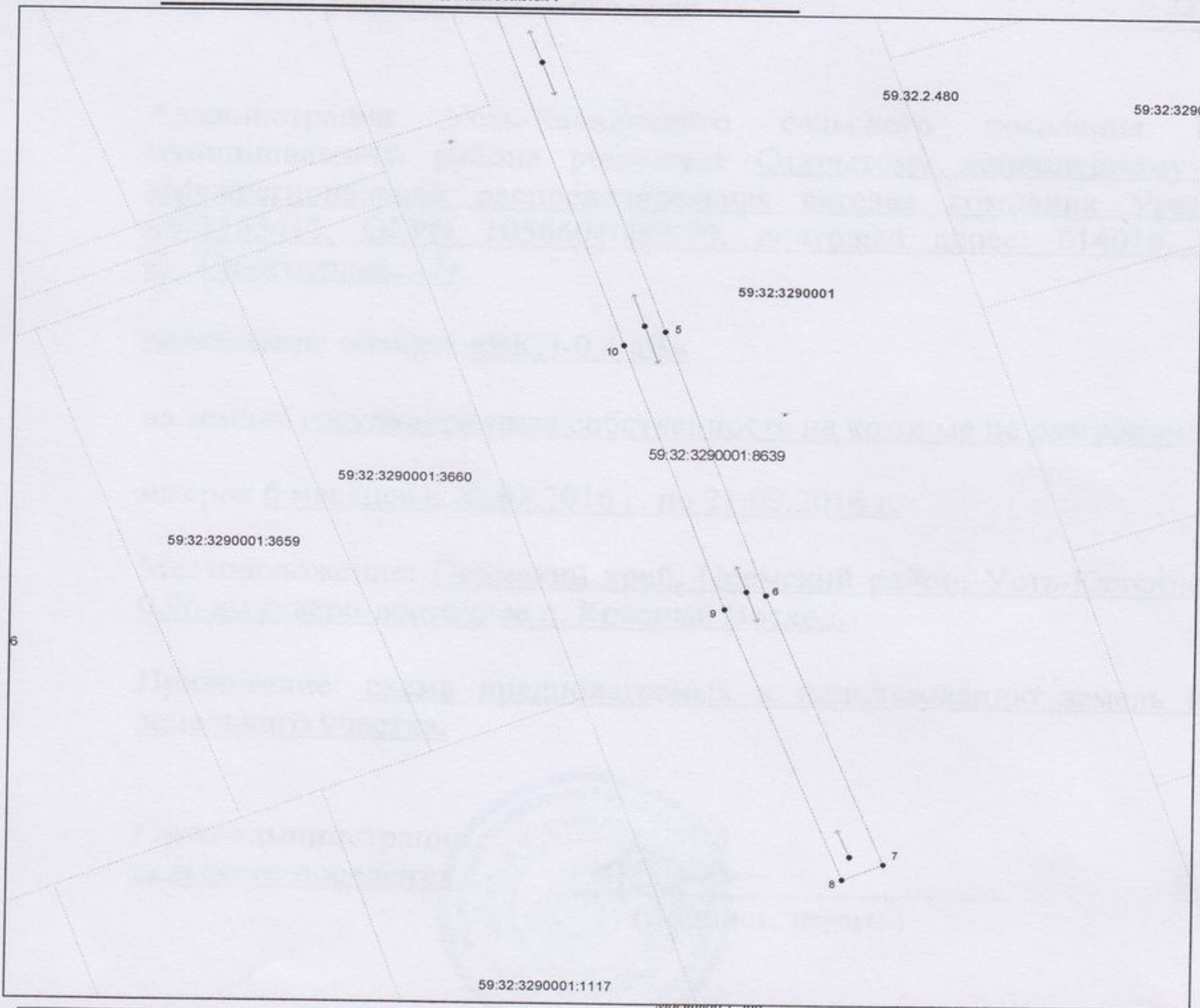
Площадь земель или части земельного участка, кв. м.: 1260

Категория земель: земли сельскохозяйственного назначения

Вид разрешенного использования земельного участка: градостроительные регламенты не действуют

Цель использования: под объекты инженерного оборудования Электроснабжения ( ВКЛ-0,4 кВ с/п Усть-Качакинское, в 0,96 км северо-восточнее п. Красный Восход, Пермского района, Пермского края)

Линия соединения с Листом 1



**Условные обозначения:**

- граница предполагаемых к использованию земель, земельного участка или части земельного участка
- граница земельного участка, сведения о котором имеются в ГКН
- граница кадастрового квартала
- 59:32:3290001 обозначение кадастрового квартала
- 59:32:3290001:8639 кадастровый номер земельного участка
- 1,2,3,4 ... обозначение характерных точек границ земельного участка
- граница зоны с особыми условиями использования территории

Заявитель \_\_\_\_\_

МП (для юридических и индивидуальных предпринимателей)