

деревня ГАМЫ ПЕРМСКОГО МУНИЦИПАЛЬНОГО РАЙОНА ПЕРМСКОГО КРАЯ

Карта планировочных ограничений территории

М 1:5 000



ЭКСПЛИКАЦИЯ СУЩЕСТВУЮЩИХ ОБЪЕКТОВ:

УЧРЕЖДЕНИЯ ОБРАЗОВАНИЯ:		
O1	Лицей милиции им. Героя России Ф. Кузьмина	Дубровская, 1
УЧРЕЖДЕНИЯ ЗДРАВООХРАНЕНИЯ, СПОРТИВНЫЕ И ФИЗИКУЛЬТУРНО-ОЗДОРОВИТЕЛЬНЫЕ СООРУЖЕНИЯ:		
C1	Детский оздоровительный лагерь ОАО «Орленок»	Дубровская
C2	ФАП	Советская, 58
ПРЕДПРИЯТИЯ ТОРГОВЛИ:		
M1	ООО "У Светланы"	ул. Камская, 26
M2	ООО "СтройПерспектива"	ул. Камская, 36
ИНЖЕНЕРНЫЕ СООРУЖЕНИЯ:		
I1	Водонапорная башня	Дубровская
НЕДЕЙСТВУЮЩИЕ ОБЪЕКТЫ:		
N1	Бывшая молочная ферма	

УСЛОВНЫЕ ОБОЗНАЧЕНИЯ:

ГРАНИЦЫ:

- граница сельского поселения
- граница населенных пунктов
- территории, включенные в границы населенных пунктов постановлениями Правительства Пермского края (по состоянию на 2010г.)
- граница лесного фонда
- в Кр. Восход - направления дорог

ЖИЛЬЕ ЗОНЫ:

- зона малозатяжных индивидуальных жилых домов с приусадебными участками

ОБЩЕСТВЕННО-ДЕЛОВЫЕ ЗОНЫ:

- учреждения здравоохранения и соцзащиты
- учреждения и предприятия обслуживания
- детские общеобразовательные учреждения

РЕКРЕАЦИОННЫЕ ЗОНЫ:

- леса, кустарники
- объекты отдыха и занятий спортом

ПРОИЗВОДСТВЕННЫЕ ЗОНЫ:

- промышленные территории

ЗОНЫ СЕЛЬСКОХОЗЯЙСТВЕННОГО НАЗНАЧЕНИЯ:

- пашни, залежи, огороды
- территория зданий, строений, сооружений сельскохозяйственного назначения

ПРОЧЕ ТЕРРИТОРИИ И ОБЪЕКТЫ:

- луга, пустыри
- водные объекты

УЛИЧНО-ДОРОЖНАЯ СЕТЬ:

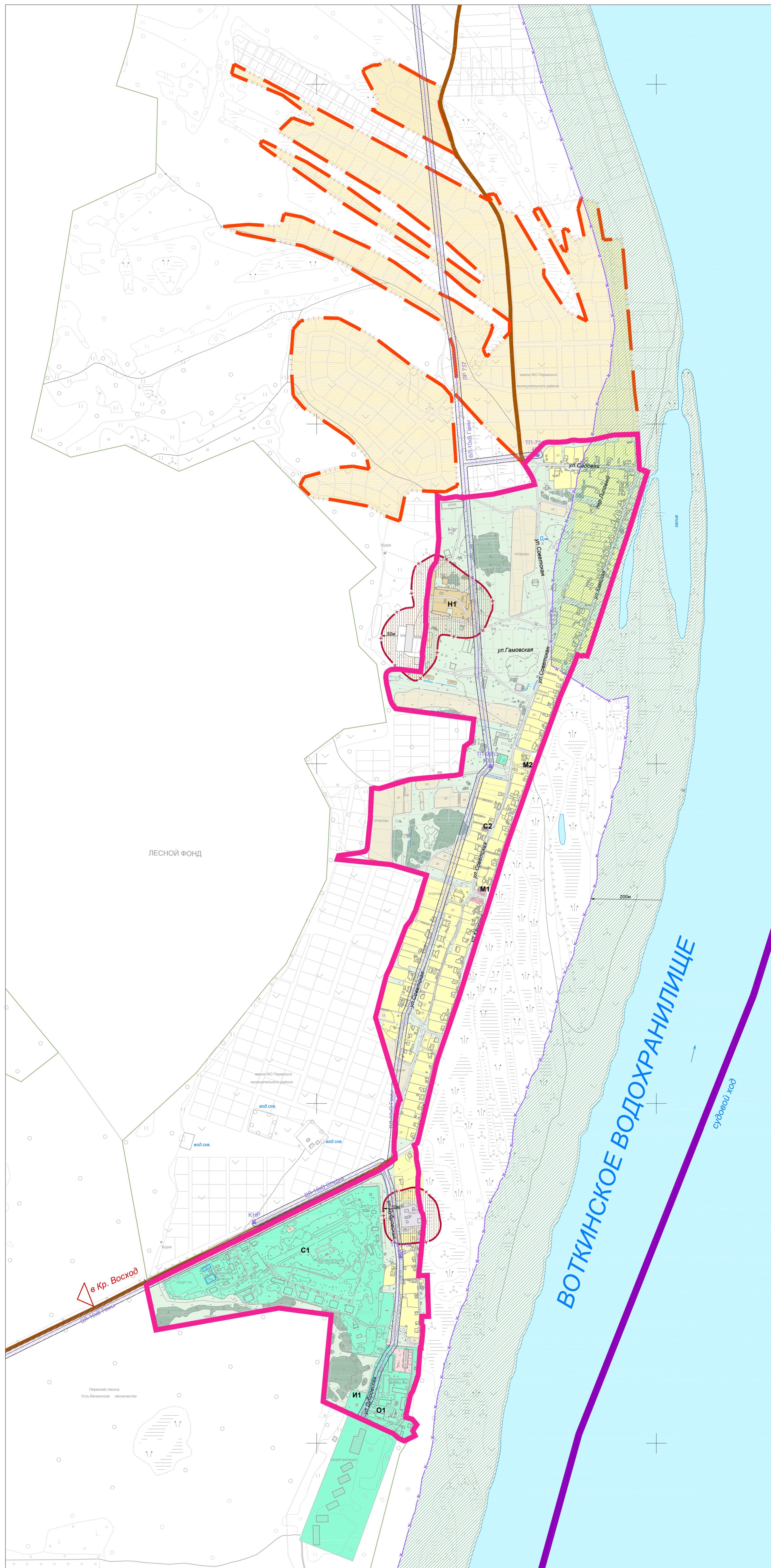
- дорога улучшенная

ИНЖЕНЕРНЫЕ ОБЪЕКТЫ:

- существующая сеть ЛЭП

ГРАНИЦЫ ЗОН С ОСОБЫМИ УСЛОВИЯМИ ИСПОЛЬЗОВАНИЯ ТЕРРИТОРИИ:

- прибрежная защитная полоса, совпадающая с водоохранной зоной, м
- санитарно-защитная зона, м
- зона ограничений от ЛЭП, м.



33-2011				
Генеральный план деревни Гамы Пермского района Пермского края				
Изм.	Кол.уч.	Лист	Индок.	Подпись
ГАП	Долгина	Пестов		
Инженер	Тараненко			
Карта планировочных ограничений территории М 1:5 000				ООО "Энергостройпроект"
Стадия		Лист	Листов	
ГП		6.4		