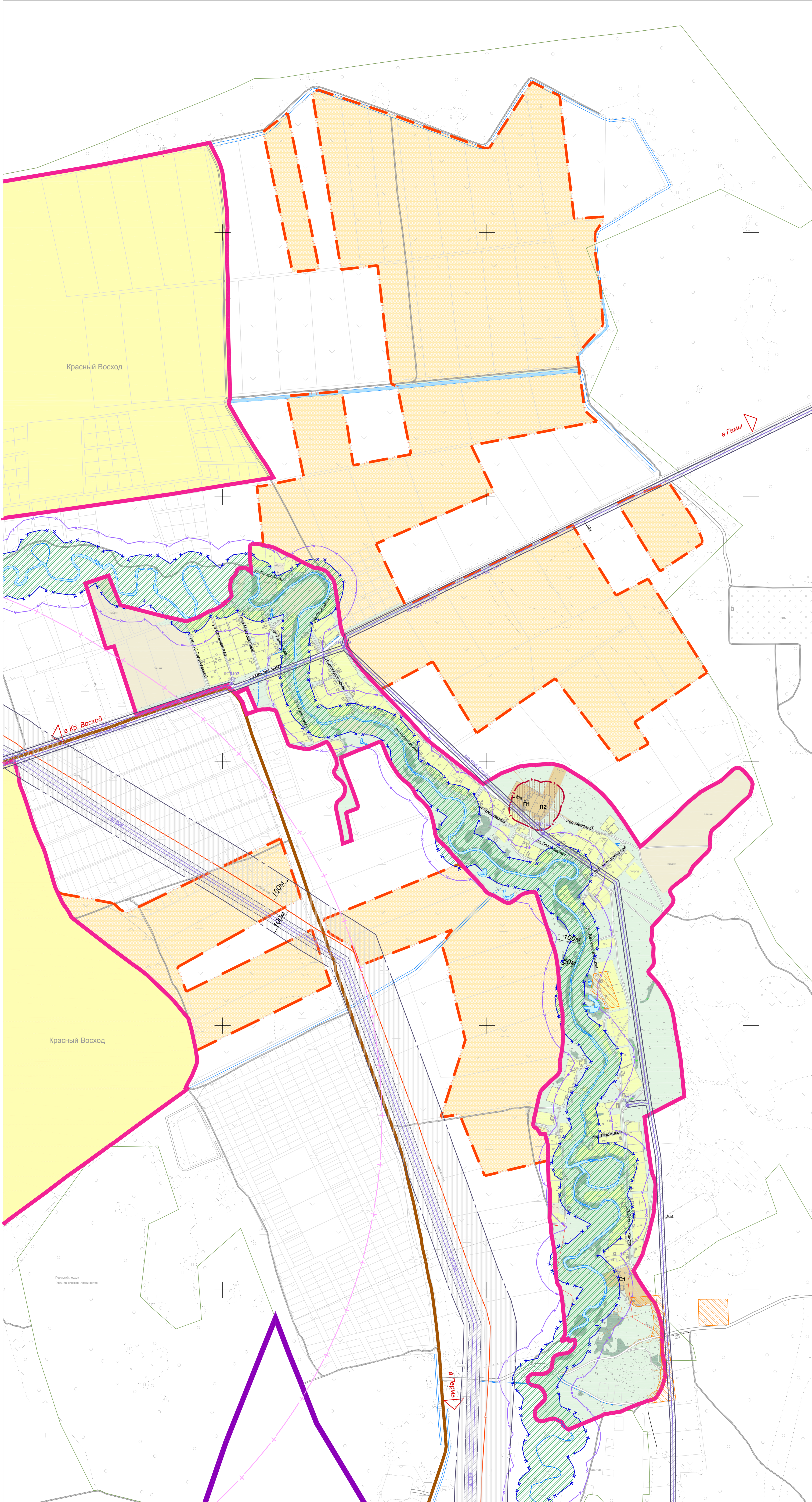


деревня КАЧКА ПЕРМСКОГО МУНИЦИПАЛЬНОГО РАЙОНА ПЕРМСКОГО КРАЯ

Карта планировочных ограничений территории

М 1:5 000



ЭКСПЛИКАЦИЯ СУЩЕСТВУЮЩИХ ОБЪЕКТОВ:

УЧРЕЖДЕНИЯ ЗДРАВООХРАНЕНИЯ, СПОРТИВНЫЕ И ФИЗИКУЛЬТУРНО-ОЗДОРОВИТЕЛЬНЫЕ СООРУЖЕНИЯ:	
С1	Западно-Уральская миссия Христианский центр милосердия Трусово-Восходский переулок

ОБЪЕКТЫ ПРОИЗВОДСТВЕННОГО И СЕЛЬСКОХОЗЯЙСТВЕННОГО НАЗНАЧЕНИЯ:

П1	Страусная ферма «Страус-парк»	Тельновская, 20
П2	Свиноферма	

УСЛОВНЫЕ ОБОЗНАЧЕНИЯ:

ГРАНИЦЫ:

- граница поселения
- граница населенных пунктов
- территории, включенные в границы населенных пунктов постановлением Правительства Пермского края (по состоянию на 2010 год)
- граница лесного фонда

ЖИЛЫЕ ЗОНЫ:

- зона малоэтажных индивидуальных жилых домов с приусадебными участками

РЕКРЕАЦИОННЫЕ ЗОНЫ:

- леса, кустарники

ЗОНЫ СЕЛЬСКОХОЗЯЙСТВЕННОГО НАЗНАЧЕНИЯ:

- пашни, залежи, огороды
- территория зданий, строений, сооружений сельскохозяйственного назначения

ПРОЧИЕ ТЕРРИТОРИИ И ОБЪЕКТЫ:

- луга, пустыри
- водные объекты

УЛИЧНО-ДОРОЖНАЯ СЕТЬ:

- дорога улучшенная

ИНЖЕНЕРНЫЕ ОБЪЕКТЫ:

- существующая сеть ЛЭП
- газопровод высокого давления

ГРАНИЦЫ ЗОН С ОСОБЫМИ УСЛОВИЯМИ ИСПОЛЬЗОВАНИЯ ТЕРРИТОРИИ:

- прибрежная защитная полоса (или совпадающая с водоохранной зоной), 50м.
- прибрежная защитная полоса (совпадающая с водоохранной зоной), 50м.
- санитарно-защитная зона, м.
- памятники археологии
- зона ограничений от ЛЭП, м.
- зона ограничений строительства от газопровода, м.
- зона воздушных подходов взлета и посадки, 2000м

Имя		Коп. уч. лист		Изд.		Подпись		Дата	
ГЛП	Должника								
ГИП	Рестов								
Инженер	Гарденино								

33-2011

Генеральный план деревни Качка Пермского района Пермского края

Стадия	Лист	Листов
ГП	4.4	

Карта планировочных ограничений территории М 1:5 000

ООО "Энергостройпроект"